



SCHULE **G**OSSAU

Leitsätze und Schulprogramm

2019 - 2024

Liebe Eltern, liebe Erziehungsberechtigte
Liebe Mitarbeitende, liebe Lernende
Liebe weitere Interessierte

Das vorliegende Schulprogramm 2019/2024 umfasst die Schwerpunkte, an denen die Schule Gossau in den nächsten Jahren arbeiten wird. Es richtet sich sowohl am Lehrplan 21 als auch an den sechs Leitsätzen der Schule Gossau aus. Die Empfehlungen der Fachstelle für Schulbeurteilung sowie die Legislaturziele wurden inhaltlich aufgenommen.

Die Zielsetzungen sind drei Kernbereichen zugeordnet: Leitung, Kooperation und Feedback. In diesen drei Bereichen will sich die Schule Gossau bis 2024 weiterentwickeln und das Lernen und die Persönlichkeitsentwicklung ihrer Lernenden weiterhin passend fördern.

Die drei Kernbereiche und die zugehörigen Zielsetzungen haben wir den fünf Programmjahren zugeordnet und konkrete Massnahmen für die Jahresprogramme der Schule Gossau ausformuliert. Am Ende jedes Schuljahres überprüfen wir die Zielerreichung. Eltern und Erziehungsberechtigte werden über die inhaltlichen Schwerpunkte zeitnah informiert.

Schulpflege Gossau, im Januar 2020

Wir geben Raum und Zeit für Entwicklung

Leitung

- Die Trennung zwischen strategischen und operativen Aufgaben ist geregelt.
- Führungsstrukturen unterstützen pädagogische Zielsetzungen.
- Die Regelklasse wird gestärkt.

Kooperation

- Lernende gestalten das Schulleben aktiv mit.

Feedback

- Lernende werden kompetenzorientiert beurteilt.



Wir erschliessen und verbinden Welten

Leitung

- Pädagogische Entwicklungsarbeit ist ein gemeinsam getragenes Vorhaben.

Kooperation

- Kooperative Lernformen sind verankert.

Feedback

- Kollegiale Beratung findet regelmässig statt.



Wir handeln und kommunizieren transparent und verlässlich

Leitung

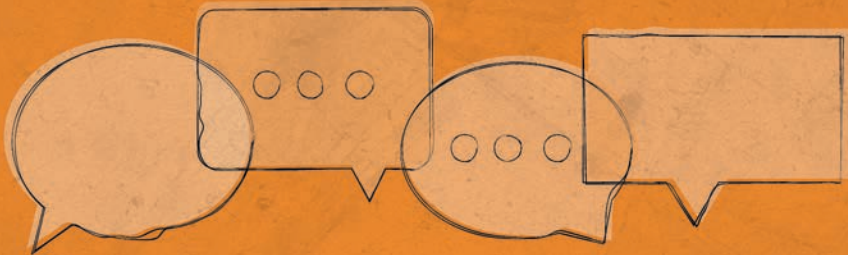
- Eltern sind Teil des Unterstützernetzwerks der Schule.
- Die Regelklasse wird gestärkt.

Kooperation

- Lernende erhalten die Unterstützung, die sie benötigen.

Feedback

- Lehrpersonen vertreten eine einheitliche Haltung bezüglich einer gesamtheitlichen und transparenten Beurteilung.



Wir erleben uns als tragende Gemeinschaft

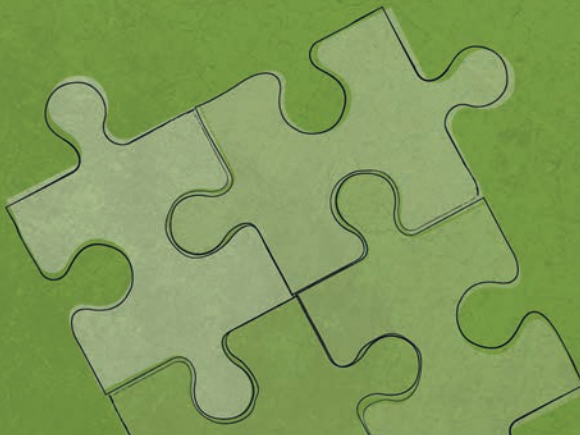
Kooperation

- Begabtenförderung ist Teil der Unterrichts- und Schulentwicklung.



Wir nutzen Ressourcen verantwortungsvoll

Mit offenen Planungsfenstern schaffen wir Raum und Zeit, um Schwerpunkte aus den vorangegangenen Schuljahren weiterzuführen, bzw. zukünftige Themen aufzunehmen.



Wir übergeben Menschen Verantwortung

Menschen lernen und kooperieren durch Beziehungen. Diese beruhen auf Respekt und Anerkennung. Wer in einem definierten Rahmen eigenständig Entscheidungen trifft und für sein Handeln einsteht, übernimmt Verantwortung und erlebt sich als wirksam.

Verantwortung zu übernehmen heisst, Vertrauen in sich und die eigenen Kompetenzen zu haben. Verantwortung zu übernehmen, bedeutet verantwortlich zu sein – sich selbst und der Gemeinschaft gegenüber. Verantwortung zu übergeben, beinhaltet, Menschen etwas zuzutrauen. Verantwortung zu übergeben, meint, von den Fähigkeiten anderer lernen zu wollen, im Unterricht, auf dem Pausenplatz, im Gespräch. Wir übergeben Verantwortung und wir übernehmen sie auch.

